

Informationen zu den Gemeinden in der neuen Pfarrei Heilige Familie

im Pastoralen Raum

Bützow, Güstrow, Matgendorf, Teterow

GA am Samstag, 10.04.2021

Inhalt heute –

- sich die neue Struktur in Erinnerung rufen
- Menschen im Gemeindeteam – wer, was, wozu
- Themenverantwortliche – wer, was, wozu
- Unterstützung und Begleitung für die Gemeindeteams ihrer Pfarrei

Gremienstruktur bisher

- eine Pfarrei – ein Pfarrgemeinderat
- evtl. Ortsausschüsse in Gemeinden

Gremienstruktur nach Errichtung

- neue Verantwortlichkeiten und neue Leitungsformen,
- Stärkung örtlicher Kompetenzen und vernetztes Arbeiten
- Verwaltung eher zentral / Pastoral eher dezentral

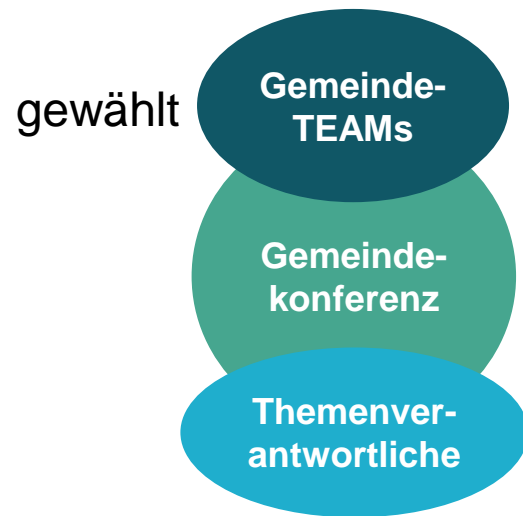
Gesamtüberblick



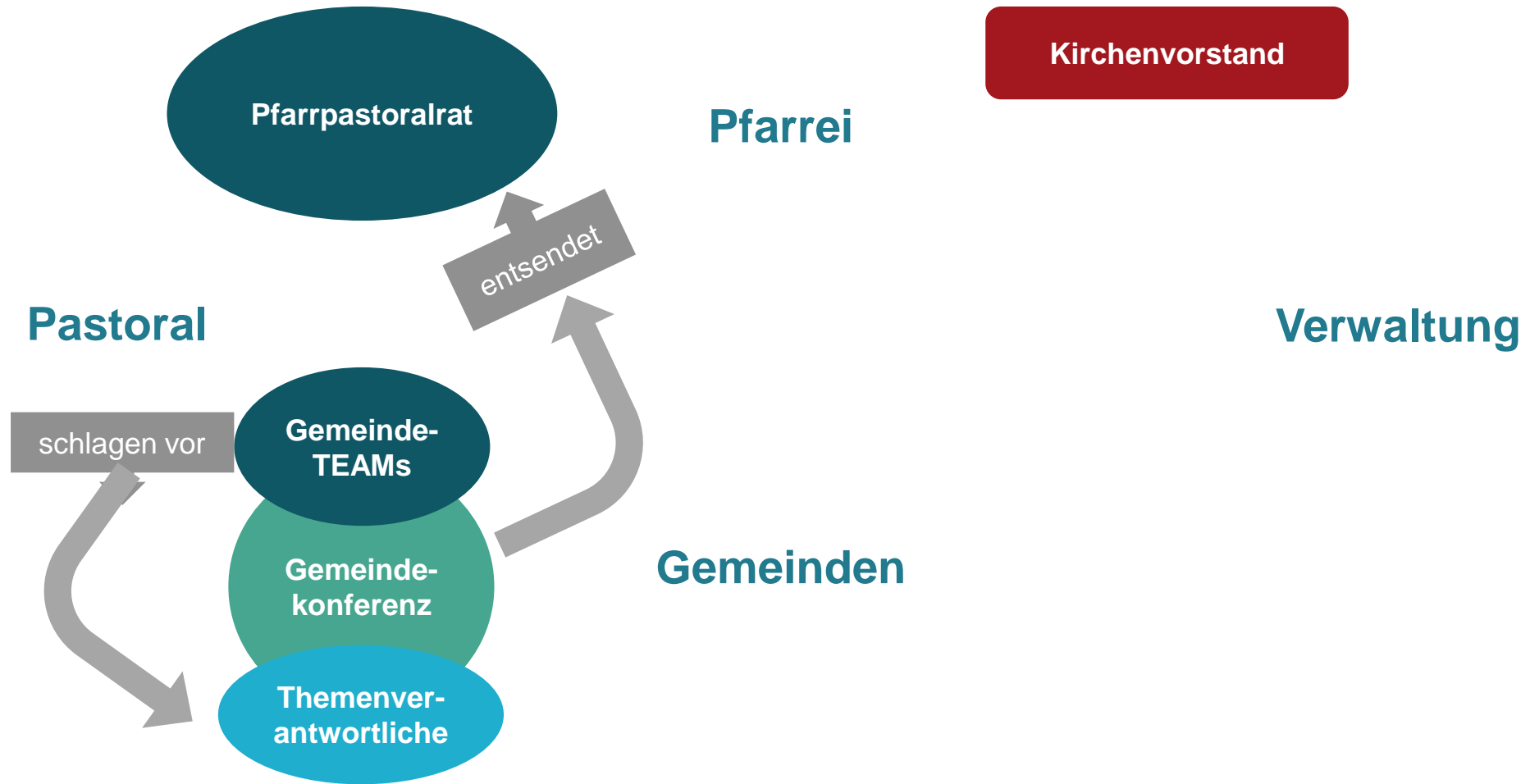
Pfarrei



Pastoral



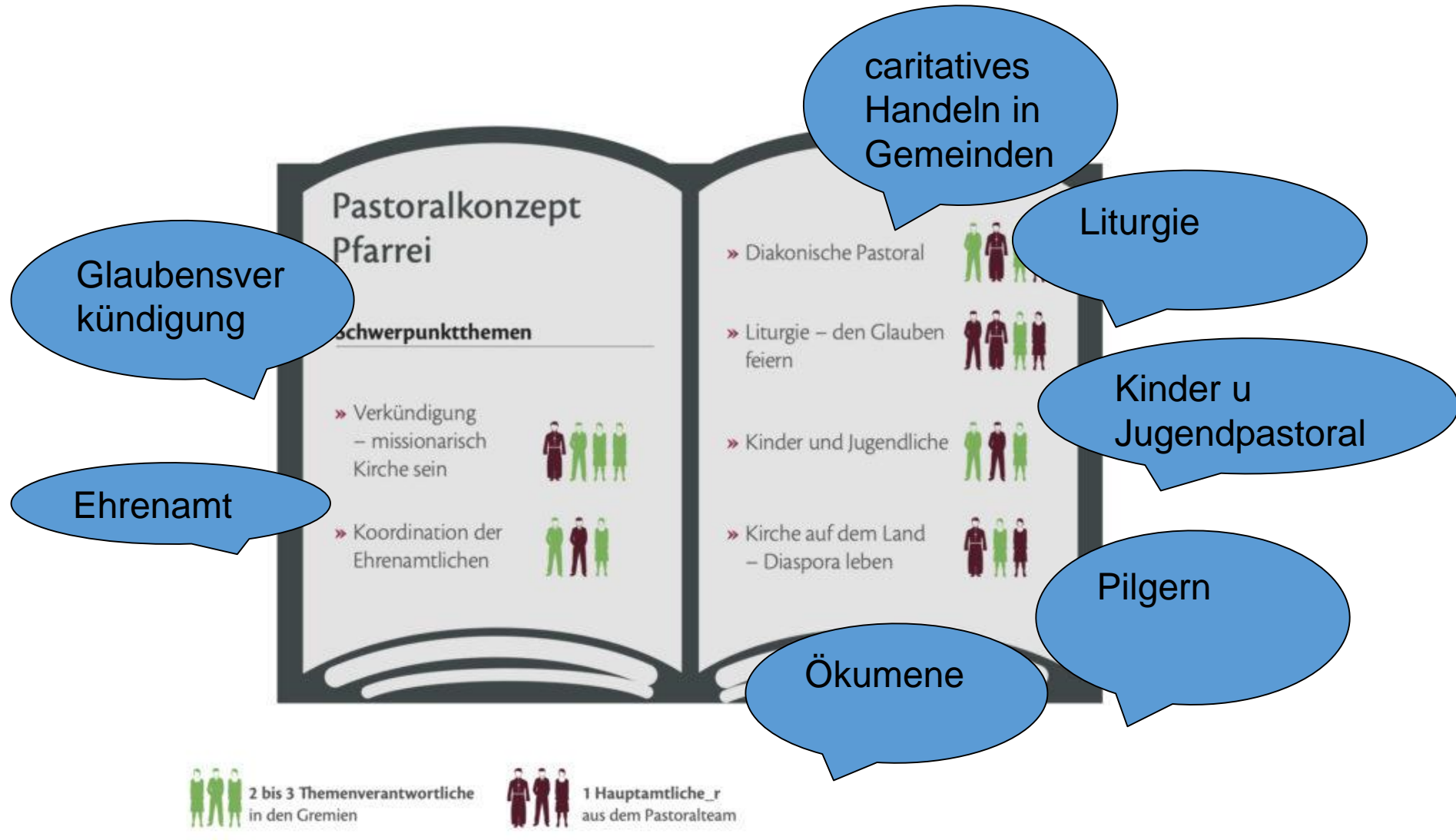
Gemeinden



Was soll durch diese neue Struktur der pastoralen Gremien erreicht werden?

- größere Selbstverantwortung der lokalen (Gemeinde-)Ebene bzw. in ihren beiden Seelsorgebezirken
- Förderung eines charismengeleiteten ehrenamtlichen Engagements
- Stärkung der Subsidiarität im Pastoralen Raum
- Prinzip der Wahl – auf Gemeindeebene
- themenorientierte Zusammenarbeit zwischen Gemeinden und Orten kirchlichen Lebens

Grundlage der Arbeit in den Gremien ist das Pastoralkonzept der Pfarrei



Pfarrpastoralrat – Ebene der Pfarrei

Pfarrpastoralrat

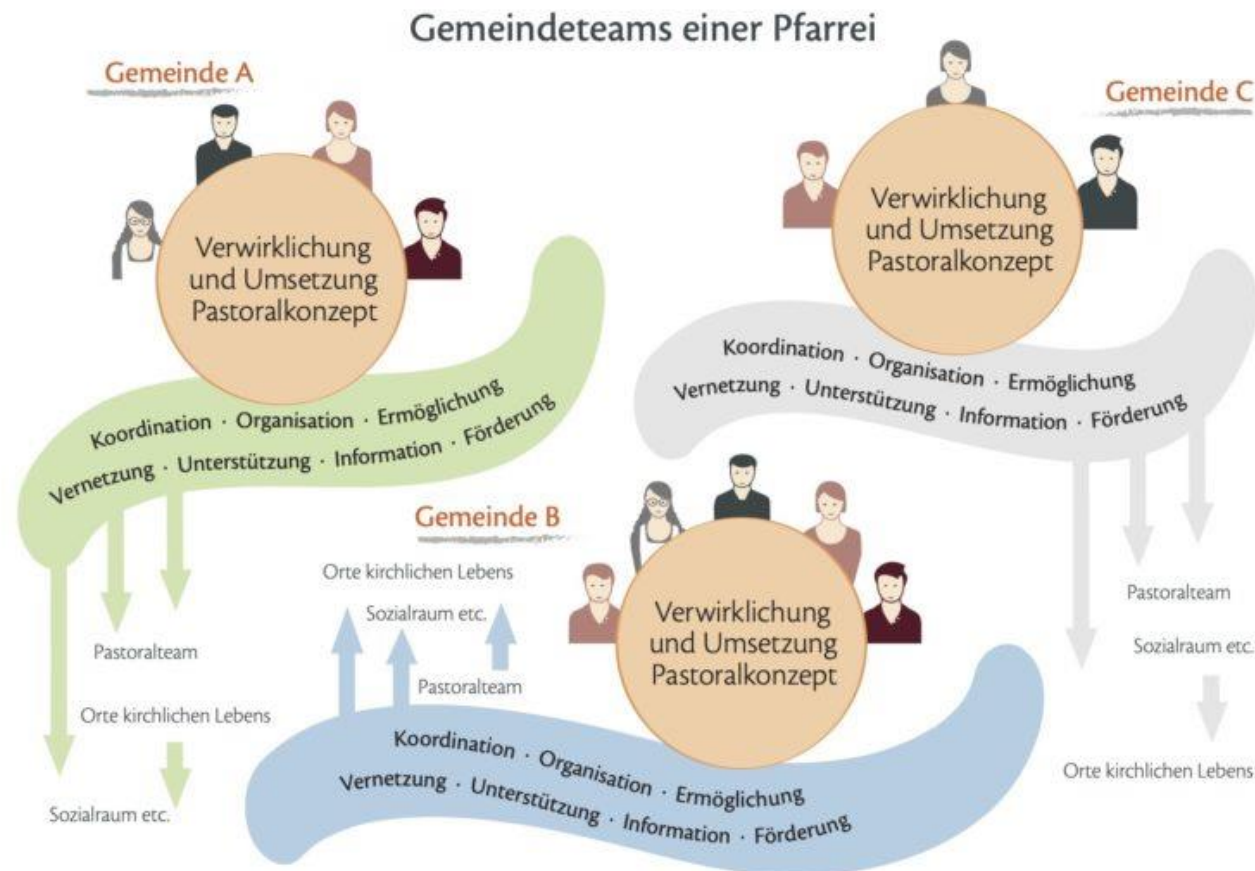
- pro Gemeindeteam ein Vertreter_in
- pro Gemeinde ein bis drei Vertretungen je Gemeindegemeinschaft
- ein Mitglied des Kirchenvorstandes
- pro Ort kirchlichen Lebens ein_e Vertreter_in
- der Pfarrer
- ein bis drei Mitglieder aus dem Pastoralteam



Auftrag

Strategische und visionäre Entwicklungsgemeinsame Wahrnehmung der Verantwortung für das pastorale Handeln auf Grundlage des Pastoralakzeptes, gemeinsam mit dem Pfarrer

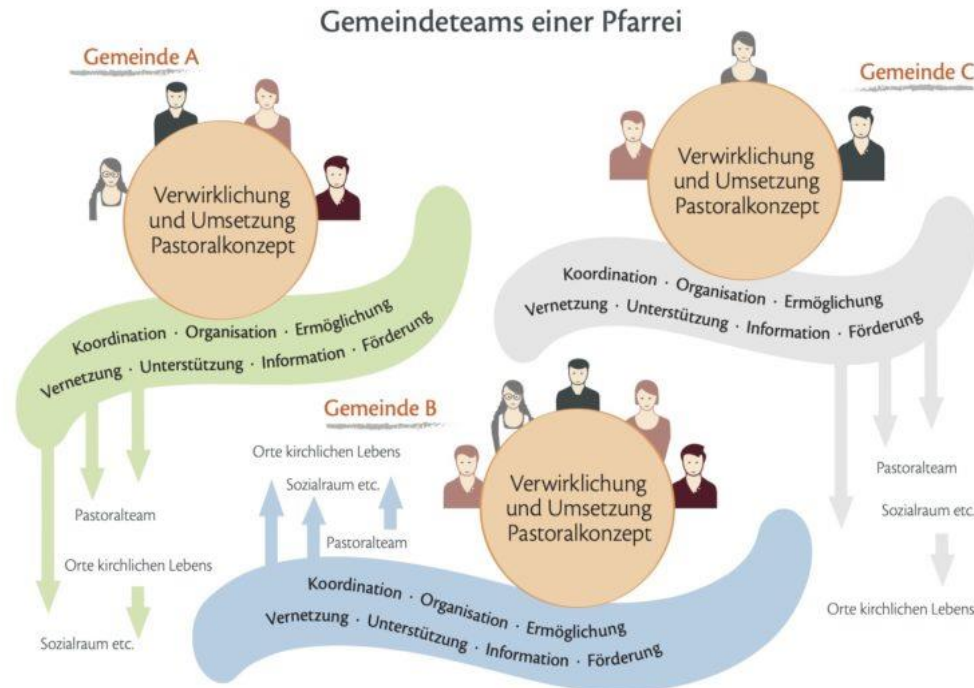
Gemeindeteams – Ebene der Gemeinde



Aufgabe

Ehrenamtliche Leitungsebene – Leitungs- und Koordinationsgruppe für die pastoralen Tätigkeiten auf Gemeindeebene zur Umsetzung des Pastoralkonzeptes

Gemeindeteams – Ebene der Gemeinde



3 -5 Personen sind zu finden.

Die derzeitigen Pfarrgemeinderäte suchen Menschen und schlagen sie der Leitung der Entwicklung vor. Diese bestätigt die Kandidaten.

Dann wählt der PGR aus diesen Kandidaten das jeweilige Gemeindeteam.

Bis Mai 2021

Meldung ans Bistum (Leitung)
Veröffentlichung Amtsblatt – damit zur Errichtung Heilige Familie als Gemeindeteam legitimiert.

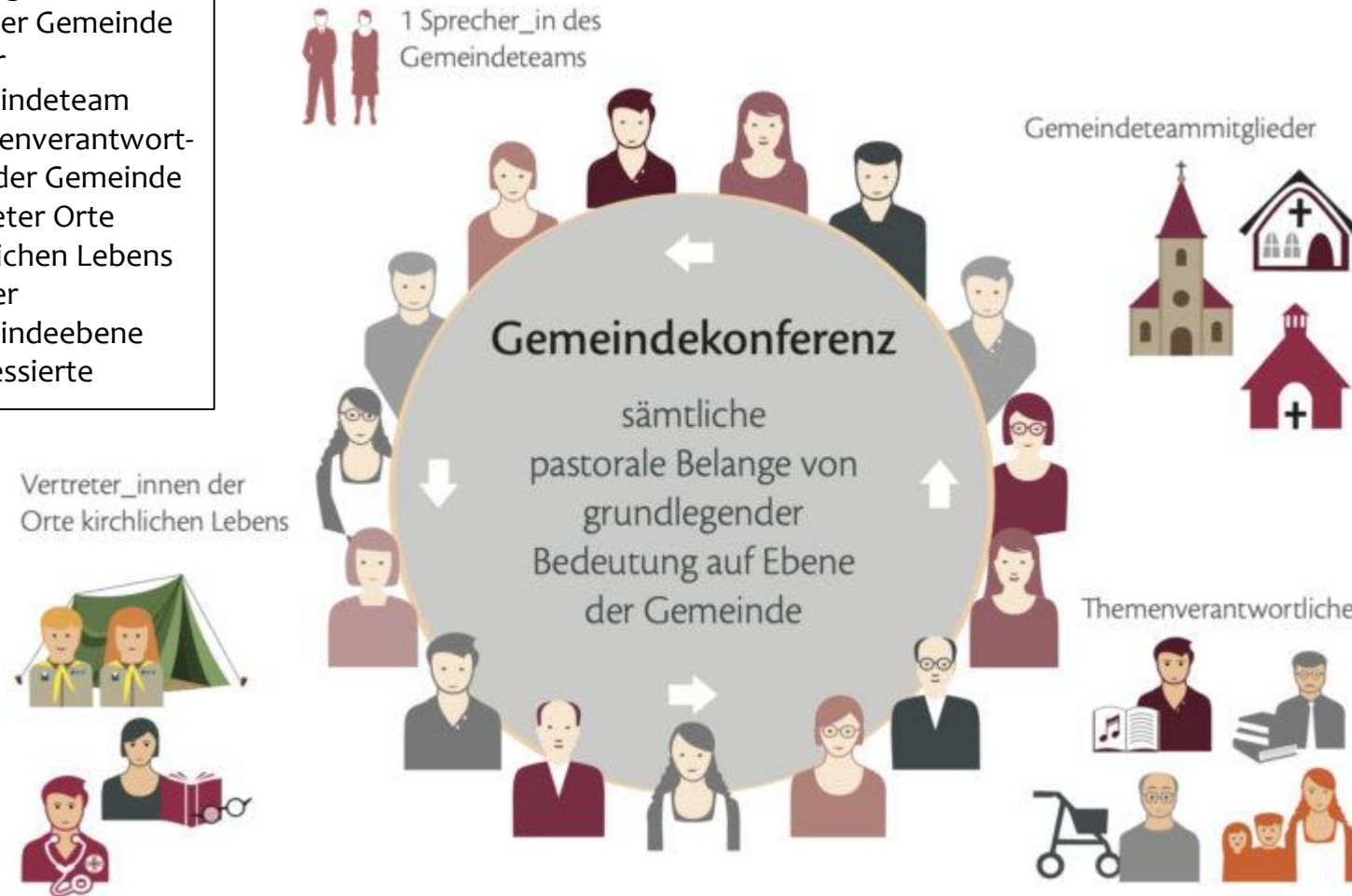
Gemeindeteams entscheiden und handeln

- Aufgaben:
- wählen einen Sprecher / eine Sprecherin und Stellvertretung
- schlagen Themenverantwortliche vor
- leiten die Gemeindegemeinschaften (einberufen, moderieren, dokumentieren)
- koordinieren die verschiedenen pastoralen Tätigkeiten in den kirchlichen Grundvollzügen Diakonie, Liturgie, Verkündigung
- sorgen für Kommunikation zwischen allen Akteuren
- ermöglichen und fördern Zusammenarbeit und Vernetzung
- unterstützen und koordinieren ehrenamtliches Engagement in der Gemeinde
- stehen im Kontakt mit Themenverantwortlichen auf Gemeindeebene
- gewährleisten Verbindung zwischen Gemeinde- und Pfarreebene
- melden Finanzbedarf beim Finanzausschuss an bei der Haushaltsplanung

Gemeindekonferenz – Ebene der Gemeinde

Beratung, Planung und
Umsetzung aller
Belange der Gemeinde
Mitglieder

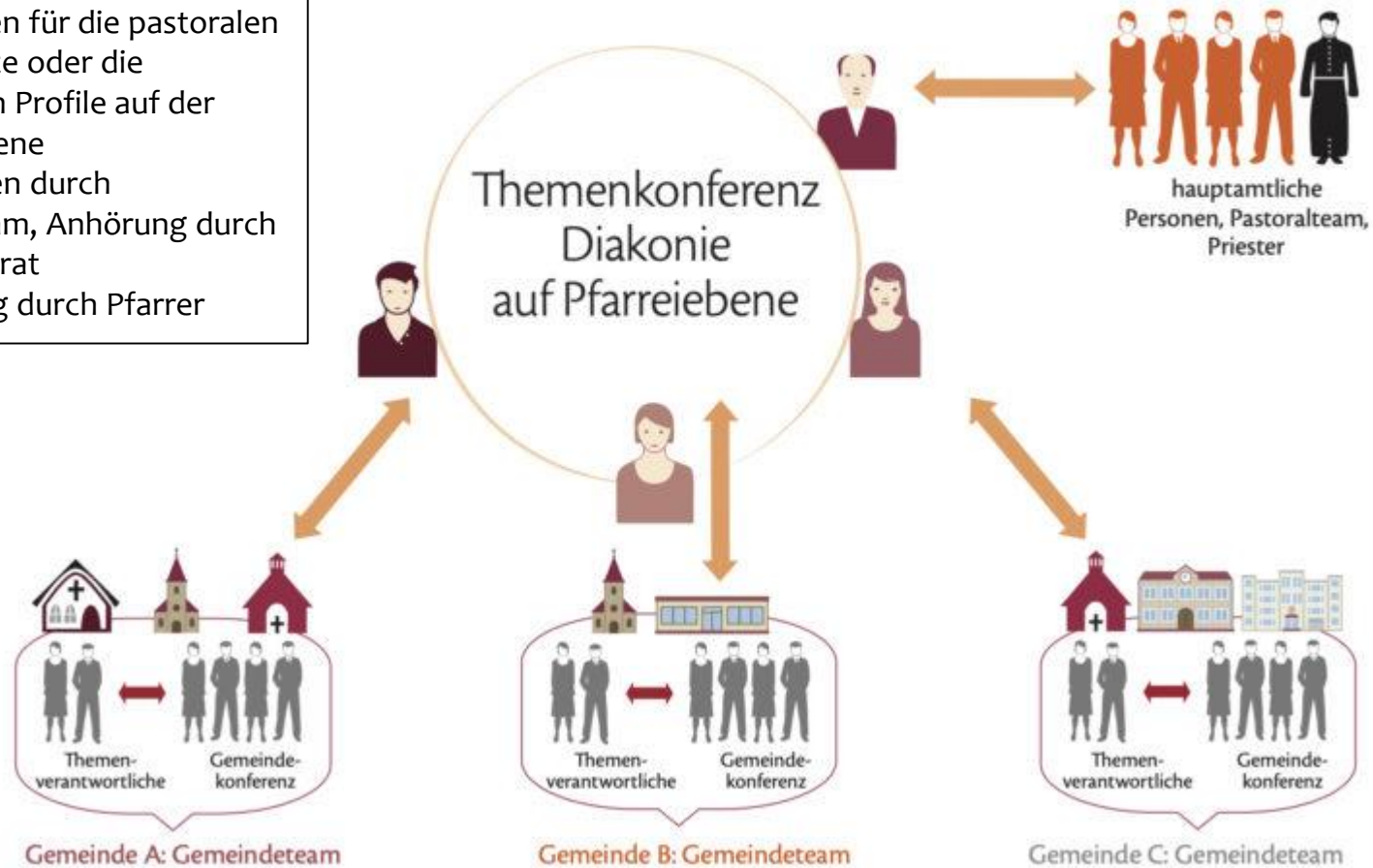
- Gemeindeteam
- Themenverantwortliche der Gemeinde
- Vertreter Orte kirchlichen Lebens auf der Gemeindeebene
- Interessierte



Themenverantwortliche

Beispiel Schwerpunktthema Diakonie aus dem Pastorkonzept

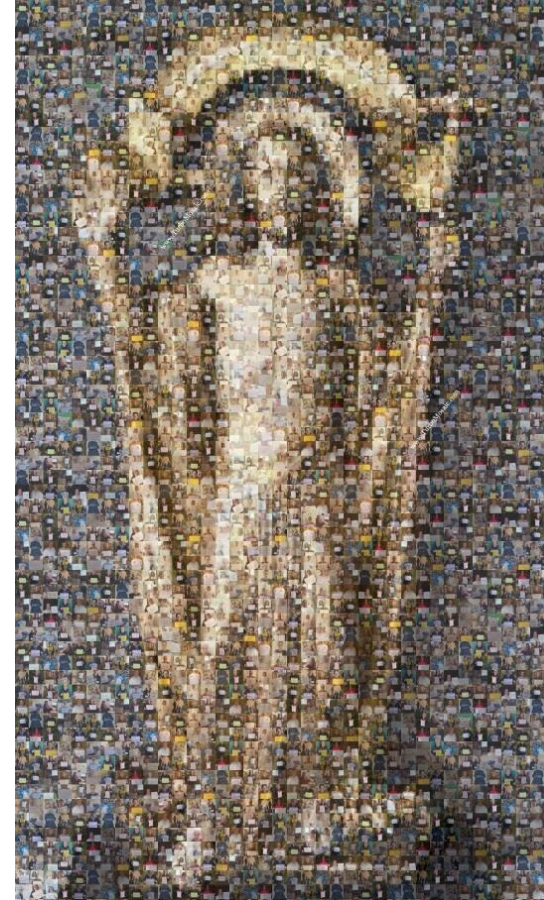
Koordinatoren für die pastoralen Schwerpunkte oder die thematischen Profile auf der Gemeindeebene
Vorgeschlagen durch Gemeindeteam, Anhörung durch Pfarrpastoralrat
Beauftragung durch Pfarrer



Welche Grundhaltung ist förderlich?

Wir leben aus der Gewissheit und dem Grundvertrauen, dass Gott uns alles geschenkt hat, was wir vor Ort brauchen.

Wir hören, entdecken und lernen, was Menschen bewegt. Mit ihnen suchen wir nach Wegen, das Evangelium Gottes bei uns vor Ort zu leben.



Hilfreiche persönliche Haltungen

- „Ich vertraue auf Gott.“
- „Ich freue mich an der Vielfalt.“
- „Ich bin zu Neuem bereit.“
- „Auch andere haben gute Ideen und Kraft.
Ich muss nicht alles alleine machen und
vertraue auf die, die mit mir unterwegs sind.“
- „Ich bin bereit, Verantwortung zu übernehmen und zu
teilen.“



Beauftragung und Amtszeit

- Die Beauftragung der Gemeindeteams erfolgt durch den Erzbischof oder dessen Vertreter (Errichtungsdekret der neuen Pfarrei)
- Die Amtszeit dauert bis zur nächsten Wahl der Gremien. Diese findet im November 2023 statt.

Wie jetzt suchen?

- Sie sind erfahren darin, vieles schon selbst zu organisieren in ihrer Gemeinde vor Ort. Hauptamtliche Ansprechpartner sind für Sie da.
- Gibt es unter den derzeitigen Engagierten Menschen, deren Herz für ein Thema brennt? Was liegt denen am Herzen?
- Wären diese bereit, sich mit ihrem Anliegen in der Gemeinde weiter zu engagieren? (Teil der Gemeindegemeinschaft werden mit einem Thema)
- Wären Sie selbst bereit, in einer bestimmten Weise als Team die Gemeinde zu leiten?
- Als Unterstützung haben wir einen Flyer für Sie entwickelt, der als Info gerne weitergegeben werden kann.

Angebot zur Qualifizierung und Begleitung

Start up

Gemeinsame
Verantwortung

Team

Kirche denkt
jeder anders

Charismen

End up

Weiteres:

- die einzelnen Module sind 2,5 – 3 Stunden lang
- Es gibt weitere Referentinnen, die die Themen mit Ihnen bearbeiten
- Sie wählen die Reihenfolge, wie es gut für Sie passt
- Sie können auch weitere Themenwünsche nennen und wir überlegen, wie es möglich gemacht werden kann

- **Sie können uns direkt kontaktieren.**

- Gabriele Glandorf-Strotmann

- Glandorf-strotmann@erzbistum-hamburg.de

- Diakon Stefan Mannheimer

- mannheimer@pfarrei-heilige-elisabeth.de

